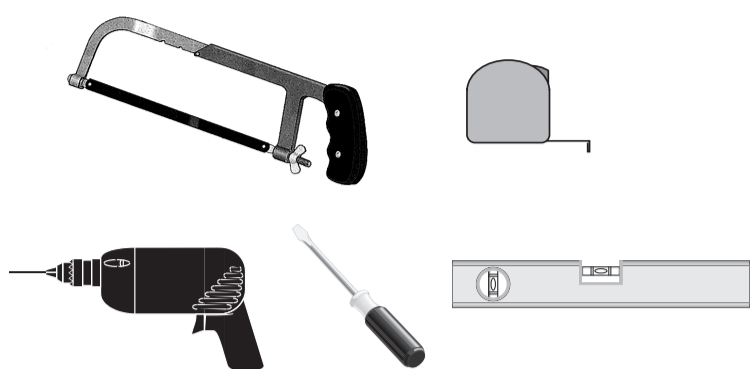
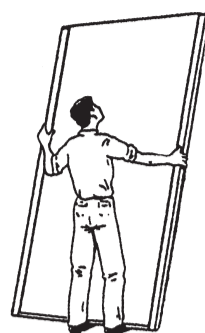


OUTILLAGE NÉCESSAIRE



Les vis et chevilles (non fournies) sont à adapter selon la nature du sol et du plafond.

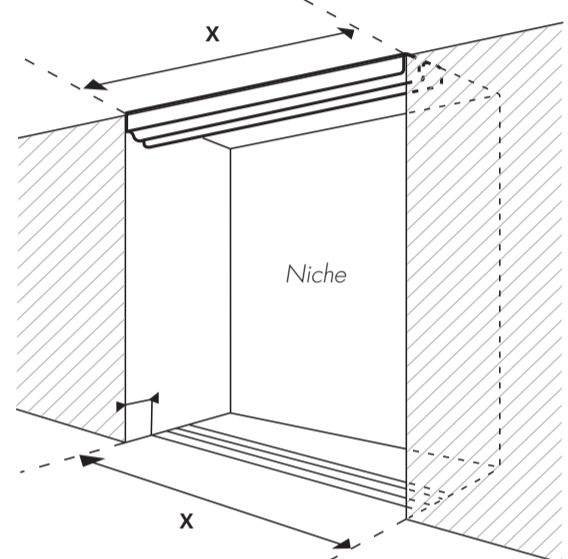
DÉBALLAGE ET MANIPULATION DU PRODUIT



Il est vivement conseillé de manipuler verticalement les vantaux après leur déballage.

MONTAGE DE LA FAÇADE PORTES COULISSANTES

1 Pose des rails

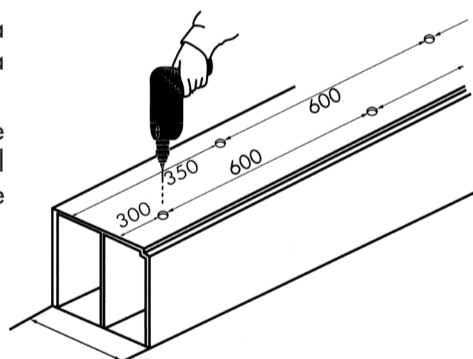


Vérifier vos mesures.

3 Fixation du rail haut

Percer les trous en quinconce sur le rail (voir croquis). Les 1^{ers} respectivement à 300 mm et 350 mm du bord, les suivants tous les 600 mm sur chaque côté du rail (Ø 4 mm ; mèche de 4 mm ; vis 3,5 mm). Attention votre rail haut a un sens. La cornière se place en face avant de la façade.

Fixer votre rail haut. Si votre placard se trouve dans une niche, poser votre rail au bord de la niche, ou en retrait de 10 mm en cas de bandeau à coller.

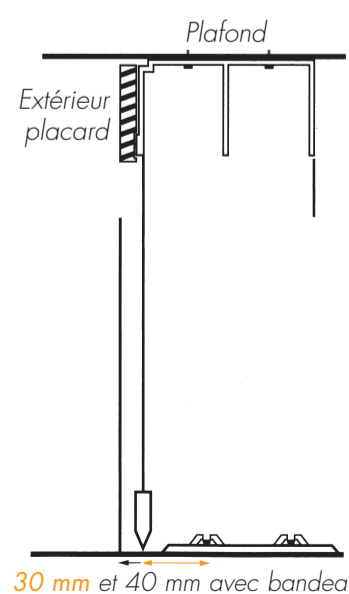


Conseil : utiliser des vis à tête plate.

5 Positionnement des rails

Positionner le rail bas en retrait de 30 mm par rapport à la face avant du rail haut. Installer un vantail en position, et ajuster sa verticalité à l'aide d'un niveau à bulle.

Tracer la position du rail au sol, sortir le vantail du rail, puis fixer le rail bas au sol.

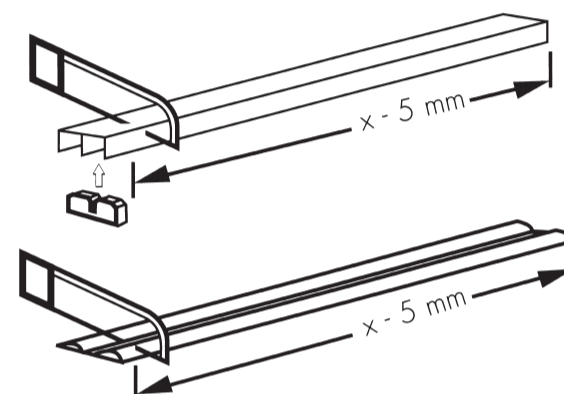


30 mm et 40 mm avec bandeau

IMPORTANT :

le respect de cette cote est nécessaire pour le bon fonctionnement des portes.

2 Recoupe éventuelle des rails

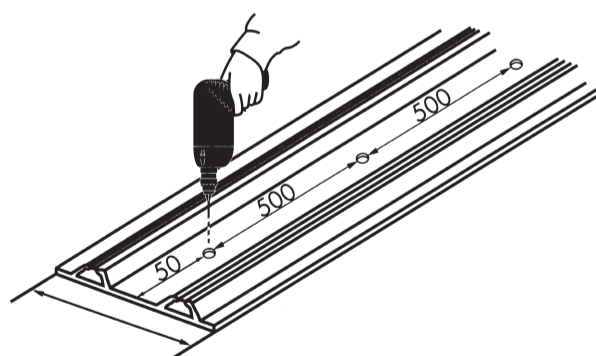


Conseil : recoupe du rail haut : laisser la cale polystyrène afin de faciliter la coupe.

4 Préparation du rail bas

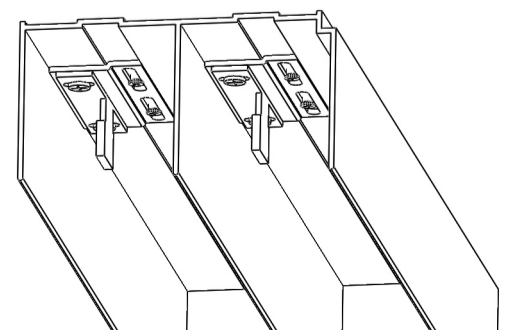
Percer dans l'axe de ce dernier, des trous tous les 500 mm (Ø 4 mm ; mèche de 4 mm ; vis 3,5 mm). Le 1^{er} étant à 50 mm du bord.

Si vous ne pouvez pas visser le rail bas (ex. plancher chauffant), utiliser un adhésif double face mousse.



6 Visser les déclencheurs dans le rail haut

Visser les déclencheurs dans le rail haut suivant les étapes suivantes :



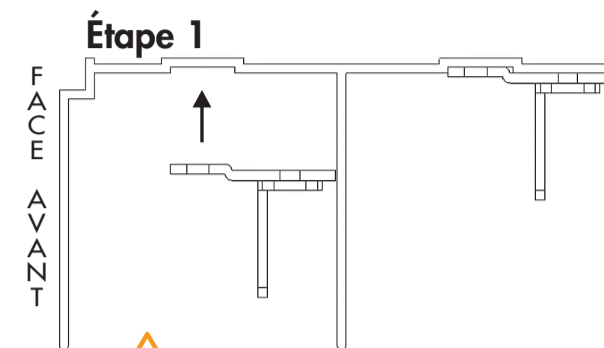
6 Installation des déclencheurs d'amortisseur (suite)

ÉTAPE 1 : Placer le déclencheur dans la gorge du rail.

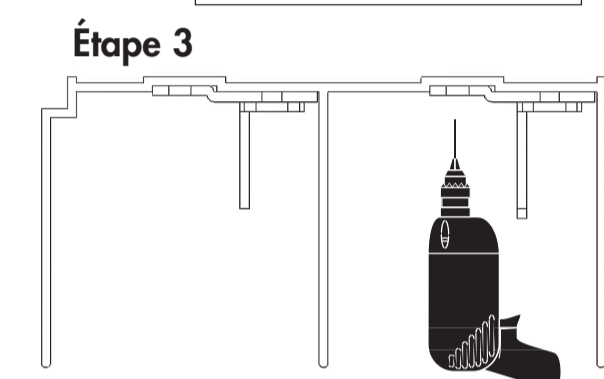
ÉTAPE 2 : Positionner le déclencheur, à la cote indiquée, en fonction de la forme de votre profil, en partant du bord du trou déclencheur à l'extrémité du rail haut.

ÉTAPE 3 : Repérer le milieu du trou oblong et visser le déclencheur au moyen des vis auto-foreuses fournies. Dans le cas de support trop dur, les déclencheurs ne peuvent être installés. Il faut alors ajouter un tasseau de bois entre le rail et le plafond, et fixer le rail à celui-ci.

ÉTAPE 4 : Renouveler l'opération sur la 2^e voie du rail, ainsi que sur l'autre extrémité.

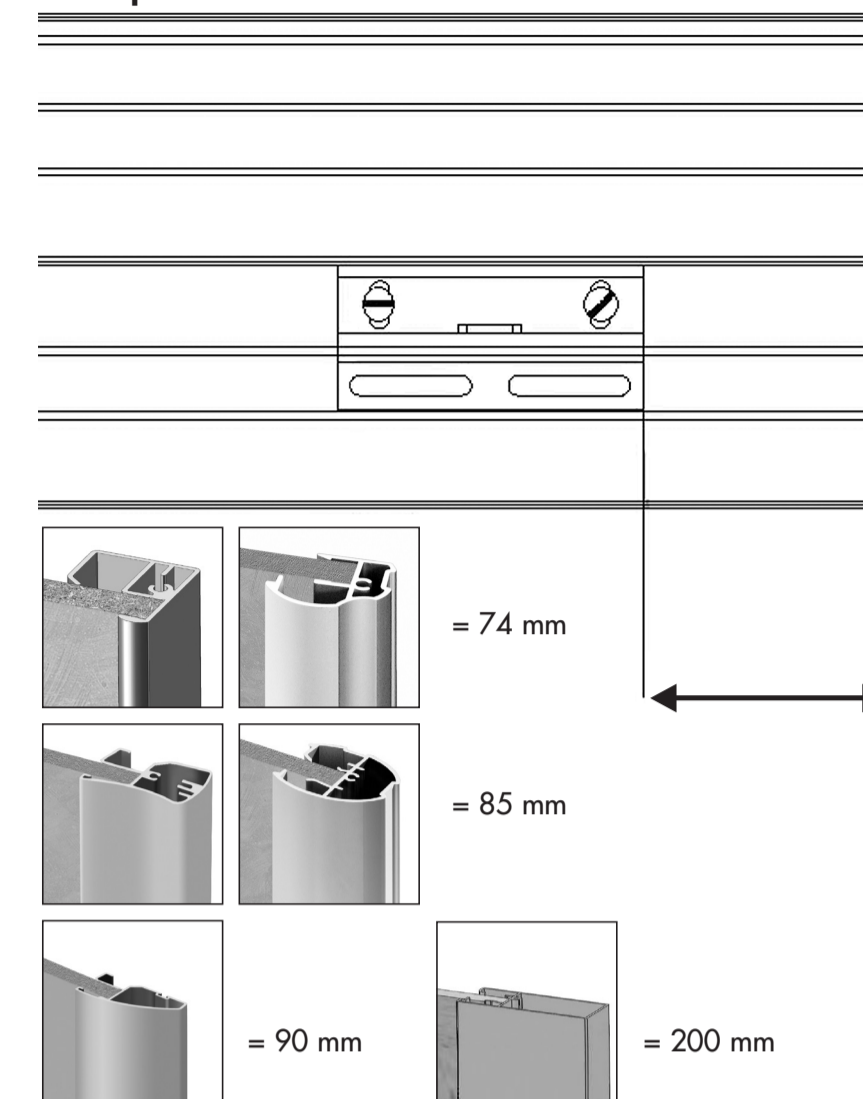


Étape 1
FACE AVANT
Pré-installation du déclencheur



Étape 3

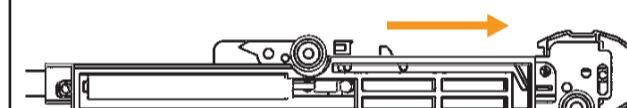
Étape 2



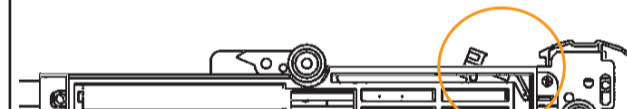
7 Préparation des guides hauts

Avant d'installer votre vantail il faut préalablement armer l'amortisseur.

1- Armement des amortisseurs



Poussez le verrou jusqu'au blocage de celui-ci comme sur le dessin ci-dessous.



2- Desserrez la vis de la roulette arrière comme indiqué en 10, mais sans la libérer complètement afin de ne pas gêner l'insertion du vantail

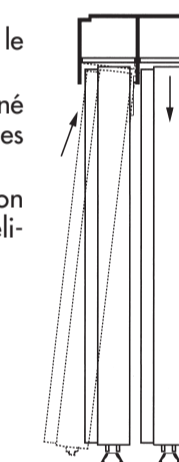
8 Mise en place des vantaux

Vous devez d'abord mettre en place le ou les vantaux arrière(s).

Engagez le vantail légèrement incliné de manière à introduire les guides hauts dans le rail supérieur.

Une fois le vantail à l'aplomb de son chemin de roulement bas, posez délicatement le vantail.

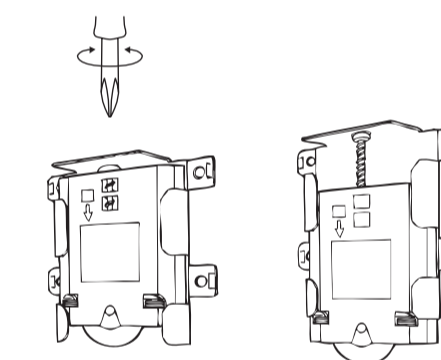
Posez la roulette dans le rail bas.



Conseil : avec une façade 3 vantaux dont un miroir central, positionnez le vantail miroir sur la voie avant du rail.

9 Préparation des guides bas

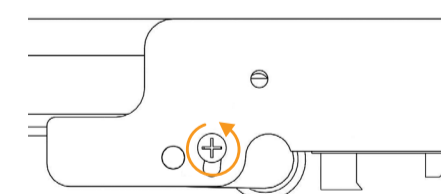
Débloquage de la roulette basse



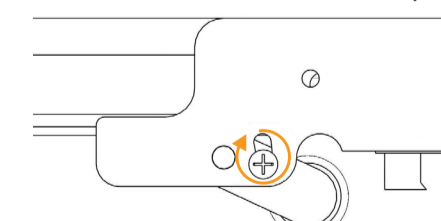
Pour débloquer les guides bas, dévissez la vis jusqu'à ce que vos guides se libèrent comme sur le croquis ci-contre.

10 Ajustement des guides hauts

Sur l'arrière des vantaux dévissez la vis de la roulette arrière afin que celle-ci vienne en contact sur le rail.



Resserrez la vis une fois la roulette en place.

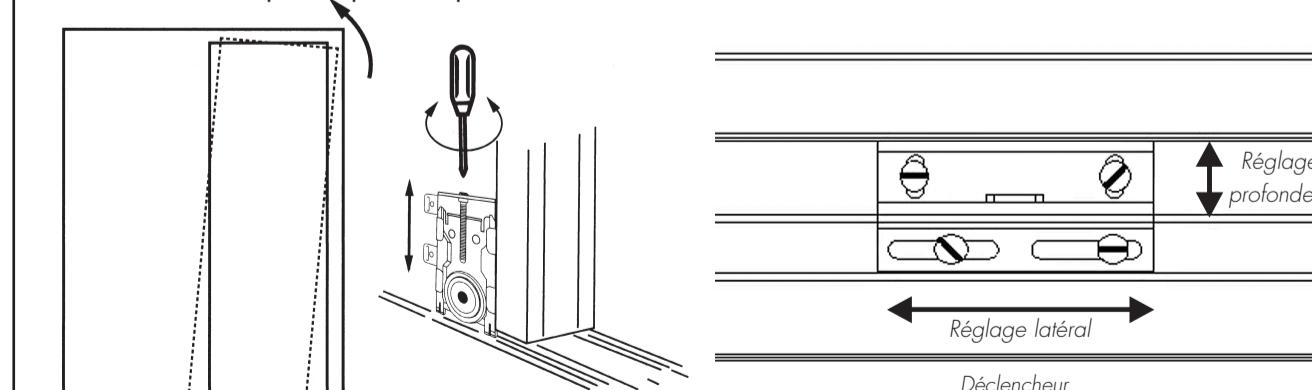


11 Réglage de l'aplomb et de la hauteur

Régler la hauteur de votre vantail jusqu'à ce que l'amortisseur accroche le déclencheur de fin de course. Réglage éventuel de l'aplomb et de l'amortisseur par rapport aux murs.

La position du déclencheur fin de course peut-être affinée à l'aide :

- Des trous oblongs
- De l'embout plastique supplémentaire livré avec le déclencheur. La hauteur peut-être modifiée par simple recoupe.



IMPORTANT

Dans le cas d'un panneau prêt-à-peindre, recommandations importantes :

- si vous appliquez une peinture ou un vernis, veillez à l'appliquer au recto et au verso, afin de contre-balancer l'effet de traction sur la porte. Vous préserverez ainsi sa rigidité.
- de la même façon, pour la pose de papier peint, nous vous recommandons une pose recto-verso.

LIGNE D'ASSISTANCE TECHNIQUE 7/7 jours : 06 74 40 78 17

du lundi au samedi de 8 h. à 17 h. et le dimanche de 10 h. à 12 h.

Code COULAM 05

